



# CATÁLOGO

# ÍNDICE

<b>Morteros para Cerámica y Rejuntado</b>	<b>3</b>
<b>Morteros para Revestimiento</b>	<b>13</b>
<b>Morteros para Albañilería</b>	<b>17</b>
<b>Yeso</b>	<b>27</b>

## CATÁLOGO DE PRODUCTOS 2024 MORTEROS DE EUROPA S.A.S

Todos los derechos reservados. Registro de propiedad intelectual. Nada incluido en este catálogo puede ser reproducido o transmitido en ningún formato o medio sin la autorización escrita del propietario, exceptuando para la inclusión de citas en reseñas o revistas.

### DIRECCIÓN

Fruela Roces

### INFORMACIÓN TÉCNICA

Departamento de Calidad y Morteros de Europa, S.A.S

### TEXTO Y FOTOGRAFÍA

Enrique Tavárez, Javier Díaz y Alejandro Rodríguez

### DISEÑO Y DIAGRAMACIÓN

Yamel Torres

### ILUSTRACIÓN

Pragmy Marichal

### IMPRESIÓN

Morteros de Europa, S.A.S

Santiago de los Caballeros,  
República Dominicana 2024

Las imágenes que se reproducen en este catálogo son de exclusiva responsabilidad del autor.



Toda la información técnica ofrecida en este catálogo sobre los productos comercializados por Morteros de Europa, S.A.S representan el análisis de muestras realizadas en ambientes controlados.

Esto no garantiza la representatividad sobre los productos vendidos.

# ADHESIVOS Y DERRETIDOS





ADHESIVO TIPO **C1T** SEGÚN NORMA DE REFERENCIA **UNE-EN 12004-1**

Pegacol es un adhesivo cerámico diseñado para emplearse en la colocación de pavimentos y revestimientos cerámicos de alta y media absorción, como: mosaicos, azulejos, cerámicas, gres y baldosas de arcilla. Pegacol se aplica sobre soportes revestidos de mortero, concreto u hormigón, tanto en interiores como exteriores.

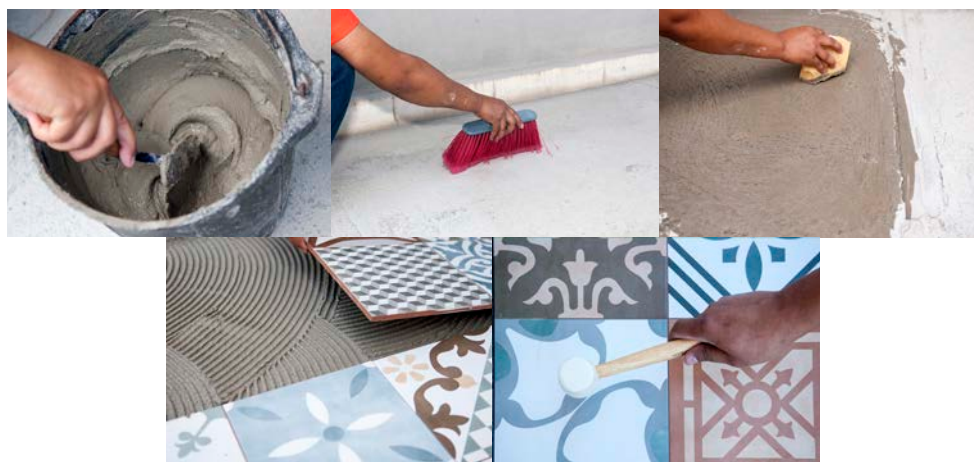
INFORMACIÓN DE PRODUCTO	
PRESENTACIÓN	FUNDAS KRAFT DOBLE CAPA DE 22.7 KG
CONSERVACIÓN	CONSUMIR ANTES DE LOS 6 MESES POSTERIORES A SU FABRICACIÓN
COLOR	GRIS
DOSIFICACIÓN DE AGUA	23.0 % (1.40 GALONES POR FUNDA)
DESPLAZAMIENTO REDUCIDO (T)	≤ 0.5 MM
ADHERENCIA INICIAL A 28 DÍAS (C1)	≥ 0.5 N/MM <sup>2</sup>
RENDIMIENTO POR FUNDA	3.5 M <sup>2</sup> APLICADO A 5 MM DE ESPESOR
REJUNTADO	TRAS 24 HORAS DE LA COLOCACIÓN

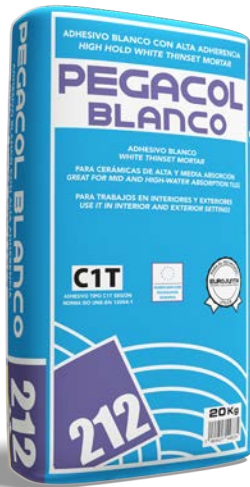
# PEGACOL

## ADHESIVO PARA CERÁMICA Y GRES

### ¿CÓMO APLICAR PEGACOL?

1. Limpie las áreas de trabajo antes del amasado para evitar la contaminación de materiales extraños y/o partículas de sobre tamaño.
2. Mezclar Pegacol con la cantidad de agua indicada, hasta conseguir una mezcla homogénea. Dejar reposar durante 5 minutos y mezclar de nuevo para homogeneizar el producto, sin agregar más agua. No adicione arena, cemento ni aditivos a este producto ya que altera su desempeño.
3. Humedecer el soporte con agua y dejar que la humedad desaparezca.
4. Extender Pegacol con llana dentada sobre el soporte, extendiendo la mezcla en línea recta. Si las piezas a fijar son de formato grande, miden más de 35 cm en uno de sus lados, aplicar doble encolado: colocar Pegacol al soporte y a la pieza.
5. Colocar las piezas presionando sobre el soporte.
6. Fijar las piezas con ayuda del martillo de goma, nivelar y colocar los separadores.
7. Limpiar las juntas con ayuda de una llana.
8. Transcurridas 24 horas, rejuntar con Eurojunta.





ADHESIVO TIPO **C1T** SEGÚN NORMA DE REFERENCIA **UNE-EN 12004-1**

Pegacol Blanco es un adhesivo cerámico diseñado para la colocación de mosaicos, azulejos, cerámicas, gres y baldosas de pasta blanca o translúcida de alta y media absorción. Puede ser usado en interiores y exteriores, sobre soportes revestidos de mortero, concreto u hormigón, tanto en interiores como exteriores.

INFORMACIÓN DE PRODUCTO	
PRESENTACIÓN	FUNDAS KRAFT DOBLE CAPA DE 20.0 KG
CONSERVACIÓN	CONSUMIR ANTES DE LOS 6 MESES POSTERIORES A SU FABRICACIÓN
COLOR	BLANCO
DOSIFICACIÓN DE AGUA	23.0 % (1.20 GALONES POR FUNDA)
DESPLAZAMIENTO REDUCIDO (T)	≤ 0.5 MM
ADHERENCIA INICIAL A 28 DÍAS (C1)	≥ 0.5 N/MM <sup>2</sup>
RENDIMIENTO POR FUNDA	3.5 M <sup>2</sup> APLICADO A 5 MM DE ESPESOR
REJUNTADO	TRAS 24 HORAS DE LA COLOCACIÓN

# PEGACOL BLANCO

ADHESIVO BLANCO DE ALTA ADHERENCIA

## ¿CÓMO APLICAR PEGACOL BLANCO?

1. Limpie las áreas de trabajo antes del amasado para evitar la contaminación de materiales extraños y/o partículas de sobre tamaño.
2. Mezclar Pegacol Blanco con la cantidad de agua indicada, hasta conseguir una mezcla homogénea. Dejar reposar durante 5 minutos y mezclar de nuevo para homogeneizar el producto, sin agregar más agua. No adicione arena, cemento ni aditivos a este producto ya que altera su desempeño.
3. Humedecer el soporte con agua y dejar que la humedad desaparezca.
4. Extender Pegacol Blanco con llana dentada sobre el soporte, extendiendo la mezcla en línea recta. Si las piezas a fijar son de formato grande, miden más de 35 cm en uno de sus lados, aplicar doble encolado: colocar Pegacol Blanco al soporte y a la pieza.
5. Colocar las piezas presionando sobre el soporte.
6. Fijar las piezas con ayuda del martillo de goma, nivelar y colocar los separadores.
7. Limpiar las juntas con ayuda de una llana.
8. Transcurridas 24 horas, rejuntar con Eurojunta.





ADHESIVO TIPO **C2T** SEGÚN NORMA DE REFERENCIA **UNE-EN 12004-1**

Pegacol Porcelánico es un adhesivo ideado para colocación de pavimentos y revestimientos cerámicos y porcelánicos sobre soportes de mortero, hormigón, mosaico, piedra artificial en interiores y exteriores. Ofrece un alto poder de fijación y fácil aplicación.

INFORMACIÓN DE PRODUCTO	
PRESENTACIÓN COMERCIAL	22.7 KG
CONSERVACIÓN	UTILIZAR ANTES DE 3 MESES LUEGO DE SU FABRICACIÓN
COLOR	GRIS
AGUA DE AMASADO	1.4 GAL/FUNDA (5.3 LITROS/FUNDA)
POT-LIFE (TIEMPO DE USO DE LA MEZCLA)	3 HORAS
ENDURECIDO FINAL	14 DÍAS
TRANSITABILIDAD	24 HORAS
REJUNTADO EN PARED	6-8 HORAS DEPENDIENDO ABSORCIÓN
REJUNTADO EN PAVIMENTO	EFECTUAR TRAS 24 HORAS DE COLOCACIÓN
SOPORTE	BLOQUES DE HORMIGÓN, HORMIGÓN, MOSAICO ANTIGUO, LADRILLOS.

# PEGACOL PORCELÁNICO

ADHESIVO PARA CERÁMICA PORCELÁNICA Y GRES

## ¿CÓMO APLICAR PEGACOL PORCELÁNICO?

1. Mezclar Pegacol Porcelánico con la cantidad de agua indicada hasta conseguir una masa homogénea. Dejar reposar el producto durante 5 minutos y mezclar de nuevo.
2. Limpiar la superficie donde se aplicará Pegacol Porcelánico, dejando libre de polvo u otras partículas no deseadas.
3. Humedecer el soporte y dejar que la humedad desaparezca.
4. Expandir Pegacol Porcelánico con una llana primero por la parte lisa para crear una capa delgada y después encima de ésta con la parte dentada sobre el soporte.
5. Colocar las piezas.
6. Fijar las piezas con un martillo de goma para obtener una mayor adherencia.
7. Tras 24 horas desde la colocación de las piezas, se recomienda rejuntar con derretido para pisos EUROJUNTA.





ADHESIVO TIPO **C2T** SEGÚN NORMA DE REFERENCIA **UNE-EN 12004-1**

Pegacol Porcelánico Blanco, es un adhesivo cementicio mejorado y de deslizamiento reducido. Diseñado para colocación de revestimientos cerámicos de baja absorción, garantizando una máxima fijación y fácil aplicación.

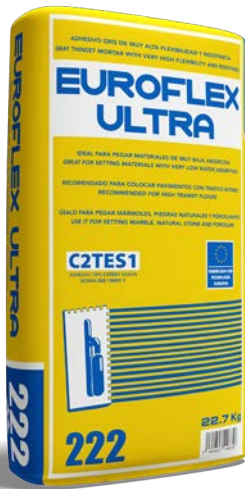
INFORMACIÓN DE PRODUCTO	
PRESENTACIÓN	FUNDAS KRAFT DOBLE CAPA DE 20.0 KG
CONSERVACIÓN	CONSUMIR ANTES DE LOS 6 MESES POSTERIORES A SU FABRICACIÓN
COLOR	BLANCO
DOSIFICACIÓN DE AGUA	23.0 % (1.20 GALONES POR FUNDA)
ADHERENCIA INICIAL A 28 DÍAS (C2)	≥ 1.0 N/MM <sup>2</sup>
DESIZAMIENTO REDUCIDO (T)	≤ 0.5 MM
RENDIMIENTO POR FUNDA	3.5 M <sup>2</sup> APLICADO A 5 MM DE ESPESOR
REJUNTADO	TRAS 24 HORAS DE LA COLOCACIÓN

# PEGACOL PORCELÁNICO BLANCO

ADHESIVO PARA CERÁMICA PORCELÁNICA Y GRES

## ¿CÓMO APLICAR PEGACOL PORCELÁNICO BLANCO?

1. Limpie las áreas de trabajo antes del amasado para evitar la contaminación de materiales extraños y/o partículas de sobre tamaño.
2. Mezclar Pegacol Porcelánico Blanco con la cantidad de agua indicada, hasta conseguir una mezcla homogénea. Dejar reposar durante 5 minutos y mezclar de nuevo para homogeneizar el producto, sin agregar más agua. No adicione arena, cemento ni aditivos a este producto ya que altera su desempeño.
3. Extender Pegacol Porcelánico Blanco con llana dentada sobre el soporte, extendiendo la mezcla en línea recta. Si las piezas a fijar son de formato grande, miden más de 35 cm en uno de sus lados, aplicar doble encolado: colocar Pegacol Porcelánico Blanco al soporte y a la pieza.
4. Colocar las piezas presionando sobre el soporte.
5. Fijar las piezas con ayuda del martillo de goma, nivelar y colocar los separadores.
6. Limpiar las juntas con ayuda de una llana.
7. Transcurridas 24 horas, rejuntar con Eurojunta.
8. Asegurarse de mantener una junta perimetral de al menos 1 cm que permita la dilatación de las piezas.



# EUROFLEX ULTRA

ADHESIVO GRIS DE MUY ALTA FLEXIBILIDAD Y RESISTENCIA

## ¿CÓMO APLICAR EUROFLEX ULTRA?

1. Limpie las áreas de trabajo antes del amasado para evitar la contaminación de materiales extraños y/o partículas de sobre tamaño.
2. Mezclar Euroflex Ultra con la cantidad de agua indicada, hasta conseguir una mezcla homogénea. Dejar reposar durante 5 minutos y mezclar de nuevo para homogeneizar el producto, sin agregar más agua. No adicione arena, cemento ni aditivos a este producto ya que altera su desempeño.
3. Extender Euroflex Ultra con llana dentada sobre el soporte, extendiendo la mezcla en línea recta. Si las piezas a fijar son de formato grande, miden más de 35 cm en uno de sus lados, aplicar doble encolado: colocar Euroflex Ultra al soporte y a la pieza.
4. Colocar las piezas presionando sobre el soporte.
5. Fijar las piezas con ayuda del martillo de goma, nivelar y colocar los separadores.
6. Limpiar las juntas con ayuda de una llana.
7. Transcurridas 24 horas, rejuntar con Eurojunta.



ADHESIVO TIPO **C2TES1** SEGÚN NORMA DE REFERENCIA **UNE-EN 12004-1**

Euroflex Ultra es un adhesivo cementicio mejorado, deformable con deslizamiento reducido y tiempo abierto ampliado, constancia de prestación C2TES1, Ideal para colocación de materiales de baja o nula absorción como porcelanato, gres porcelánico y mosaico de vidrio, piedras naturales, en interiores y exteriores. Recomendado para pavimentos de tráfico intenso por su alta adherencia, resistencia al cizallamiento y resistencia a la deformación transversal. Su elevada adherencia hace posible su colocación sobre antiguos soportes.

### INFORMACIÓN DE PRODUCTO

PRESENTACIÓN	FUNDAS KRAFT DOBLE CAPA DE 22.7 KG
CONSERVACIÓN	CONSUMIR ANTES DE LOS 6 MESES POSTERIORES A SU FABRICACIÓN
COLOR	GRIS
DOSIFICACIÓN DE AGUA	23.0 % (1.40 GALONES POR FUNDA)
DESLIZAMIENTO REDUCIDO (T)	≤ 0.5 MM
ADHERENCIA INICIAL A 28 DÍAS (C2)	≥ 1.0 N/MM <sup>2</sup>
TRAS INMERSIÓN EN AGUA (C2)	≥ 1.0 N/MM <sup>2</sup>
TIEMPO ABIERTO AMPLIADO (E)	≥ 30 MIN
FLEXIBILIDAD S1	2.5 MM ≥ S < 5.0 MM
RENDIMIENTO POR FUNDA	3.5 M2 APLICADO A 5 MM DE ESPESOR
REJUNTADO	TRAS 24 HORAS DE LA COLOCACIÓN





ADHESIVO **C2TES2**, SEGÚN NORMA DE REFERENCIA **UNE-EN 12004-1**

Euroflex Blanco Ultra es un adhesivo cementicio mejorado, deformable, con deslizamiento reducido y tiempo abierto ampliado, constancia de prestación C2TES2, para colocación de cerámica vitrificada y piezas de nula absorción, tanto en interiores como en exteriores. Ideal para la colocación en fachadas, revestimiento de estructuras de más de 3 metros de altura, pavimentos de grandes dimensiones, piedras naturales, revestimientos de suelos con fuentes de calor cercanas y/o tránsito intenso. Euroflex Blanco Ultra es ideal para colocación de revestimientos en piscinas o áreas con alta exposición al agua.

## INFORMACIÓN DE PRODUCTO

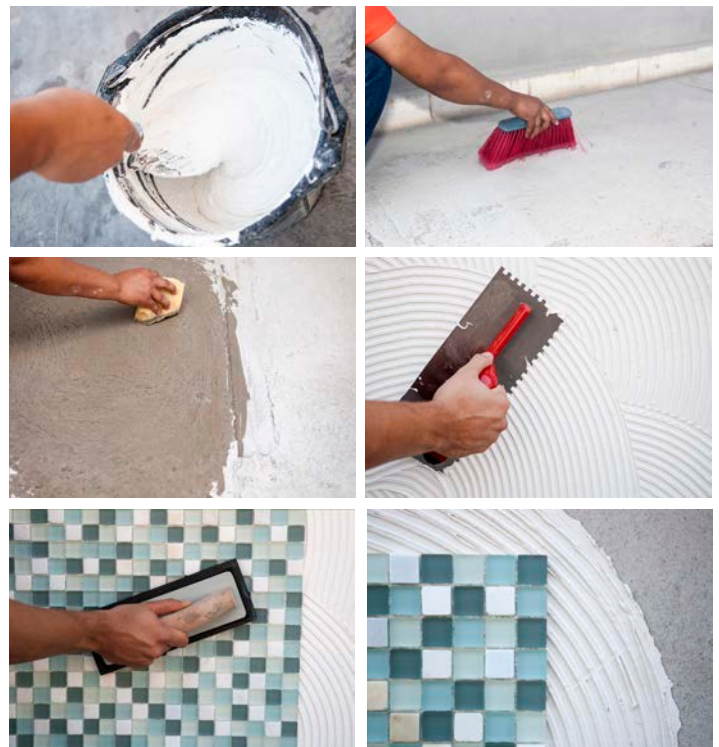
PRESENTACIÓN	FUNDAS KRAFT DOBLE CAPA DE 20.0 KG
CONSERVACIÓN	CONSUMIR ANTES DE LOS 6 MESES POSTERIORES A SU FABRICACIÓN
COLOR	BLANCO
DOSIFICACIÓN DE AGUA	23.0 % (1.40 GALONES POR FUNDA)
DESLIZAMIENTO REDUCIDO (T)	≤ 0.5 MM
ADHERENCIA INICIAL A 28 DÍAS (C2)	≥ 1.0 N/MM <sup>2</sup>
TRAS INMERSIÓN EN AGUA (C2)	≥ 1.0 N/MM <sup>2</sup>
TIEMPO ABIERTO AMPLIADO (E)	≥ 30 MIN
FLEXIBILIDAD S2	S ≥ 5 MM
RENDIMIENTO POR FUNDA	3.5 M2 APLICADO A 5 MM DE ESPESOR
REJUNTADO	TRAS 24 HORAS DE LA COLOCACIÓN

# EUROFLEX BLANCO ULTRA

ADHESIVO BLANCO DE ALTA DEFORMACIÓN TRANSVERSAL Y ADHERENCIA

## ¿CÓMO APLICAR EUROFLEX ULTRA BLANCO?

1. Limpie las áreas de trabajo antes del amasado para evitar la contaminación de materiales extraños y/o partículas de sobre tamaño.
2. Mezclar Euroflex Blanco Ultra con la cantidad de agua indicada, hasta conseguir una mezcla homogénea. Dejar reposar durante 5 minutos y mezclar de nuevo para homogeneizar el producto, sin agregar más agua. No adicione arena, cemento ni aditivos a este producto ya que altera su desempeño.
3. Extender Euroflex Blanco Ultra con llana dentada sobre el soporte, extendiendo la mezcla en línea recta. Si las piezas a fijar son de formato grande, miden más de 35 cm en uno de sus lados, aplicar doble encolado: colocar Euroflex Blanco Ultra al soporte y a la pieza.
4. Colocar las piezas presionando sobre el soporte.
5. Fijar las piezas con ayuda del martillo de goma, nivelar y colocar los separadores.
6. Limpiar las juntas con ayuda de una llana.
7. Transcurridas 24 horas, rejuntar con Eurojunta.





ADHESIVO TIPO **C1T** SEGÚN NORMA DE REFERENCIA **UNE-EN 12004-1**

Pega Full es un adhesivo cerámico diseñado para emplearse en la colocación de pavimentos y revestimientos cerámicos de alta y media absorción, como: mosaicos, azulejos, cerámicas, gres y baldosas de arcilla. Pega Full se aplica sobre soportes revestidos de mortero, concreto u hormigón, tanto en interiores como exteriores.

#### INFORMACIÓN DE PRODUCTO

PRESENTACIÓN	FUNDAS KRAFT DOBLE CAPA DE 22.7 KG
CONSERVACIÓN	CONSUMIR ANTES DE LOS 6 MESES POSTERIORES A SU FABRICACIÓN
COLOR	GRIS
DOSIFICACIÓN DE AGUA	23.0 % (1.40 GALONES POR FUNDA)
DESIZAMIENTO REDUCIDO (T)	≤ 0.5 MM
ADHERENCIA INICIAL A 28 DÍAS (C1)	≥ 0.5 N/MM <sup>2</sup>
RENDIMIENTO POR FUNDA	3.5 M <sup>2</sup> APLICADO A 5 MM DE ESPESOR
REJUNTADO	TRAS 24 HORAS DE LA COLOCACIÓN

# Pega Full

#### ¿CÓMO APLICAR PEGA FULL?

1. Limpie las áreas de trabajo antes del amasado para evitar la contaminación de materiales extraños y/o partículas de sobre tamaño.
2. Mezclar Pega Full con la cantidad de agua indicada, hasta conseguir una mezcla homogénea. Dejar reposar durante 5 minutos y mezclar de nuevo para homogeneizar el producto, sin agregar más agua. No adicione arena, cemento ni aditivos a este producto ya que altera su desempeño.
3. Humedecer el soporte con agua y dejar que la humedad desaparezca.
4. Extender Pega Full con llana dentada sobre el soporte, extendiendo la mezcla en línea recta. Si las piezas a fijar son de formato grande, miden más de 35 cm en uno de sus lados, aplicar doble encolado: colocar Pega Full al soporte y a la pieza.
5. Colocar las piezas presionando sobre el soporte.
6. Fijar las piezas con ayuda del martillo de goma, nivelar y colocar los separadores.
7. Limpiar las juntas con ayuda de una llana.
8. Transcurridas 24 horas, rejuntar con Eurojunta.

# EUROJUNTA

## DERRETIDO PARA PISOS



DERRETIDO CEMENTICIO MEJORADO PARA JUNTAS,  
TIPO **CG2** SEGÚN NORMA DE REFERENCIA **UNE-EN 13888**

Eurojunta es un derretido cementicio mejorado, sin arena, diseñado para el rejuntado de losetas y revestimientos en general, de hasta 5 mm de separación entre las piezas. Para aplicación en pisos y paredes, tanto en interior como en exterior. Disponible en 16 colores para satisfacer cualquier necesidad de diseño, permitiendo crear modernas combinaciones con la tonalidad del revestimiento y la decoración del área.

### INFORMACIÓN DE PRODUCTO

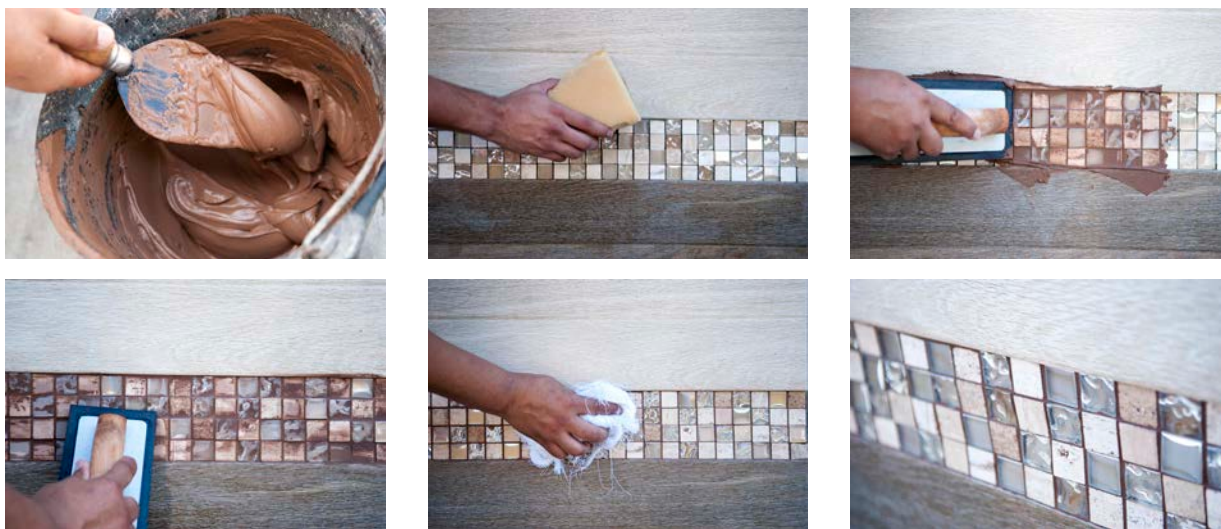
PRESENTACIÓN	FUNDAS KRAFT DOBLE CAPA DE 5.0 KG
CONSERVACIÓN	CONSUMIR ANTES DE LOS 6 MESES POSTERIORES A SU FABRICACIÓN
COLOR	VER CARTA DE COLORES
DOSIFICACIÓN DE AGUA	30.0 % (0.40 GALONES O 1.5 LITROS POR FUNDA) HASTA OBTENER CONSISTENCIA DE PASTA
ABSORCIÓN DE AGUA (TRAS 30 MIN)	≤ 2 G
ABSORCIÓN DE AGUA (TRAS 240 MIN)	≤ 5 G
CONTRACCIÓN	≤ 2 MM/M
RESISTENCIA A LA COMPRESIÓN A 28 DÍAS	≥ 15.0 N/MM <sup>2</sup>
RESISTENCIA A LA FLEXIÓN A 28 DÍAS	≥ 3.5 N/MM <sup>2</sup>
REJUNTADO	TRAS 24 HORAS DE LA COLOCACIÓN

### RENDIMIENTO

CERAMICA (cm)		JUNTA (cm)		CONSUMO	RENDIMIENTO
A (ancho)	B (longitud)	C (profundidad)	D (ancho)	(Kg/m <sup>2</sup> )	(m <sup>2</sup> /funda)
15	15	0.6	0.5	0.67	7
20	20	0.6	0.3	0.4	13
25	25	0.8	0.5	0.7	7
30	30	1	0.3	0.5	10

## ¿CÓMO APLICAR EUROJUNTA?

1. Transcurridas 24 horas de la colocación del revestimiento, limpiar las juntas, eliminando polvo, partículas o restos de adhesivo.
2. Mezclar Eurojunta con la cantidad de agua indicada, hasta conseguir una mezcla pastosa homogénea. Dejar reposar durante 5 minutos y mezclar de nuevo para homogeneizar el producto, sin agregar más agua. No adicione arena, cemento ni aditivos a este producto ya que altera su desempeño.
3. Extender sobre la superficie de trabajo, rellenando las juntas y comprimiendo la mezcla haciendo movimientos diagonales con ayuda de una fratas de goma. Esperar algunos minutos a que la Eurojunta se absorba y después repetir la operación.
4. Eliminar el exceso de material con ayuda de la fratas de goma.
5. Transcurridos aproximadamente de 45 minutos (en función de la temperatura), limpiar el excedente con una esponja húmeda o estopa.



## CARTA DE COLORES



# REVESTIMIENTOS



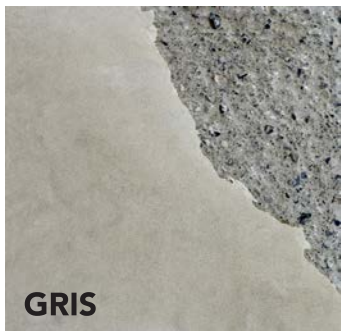


ESTUCO TIPO **CS IV Wc2** NORMA DE REFERENCIA **UNE-EN 998-1**

Pegacol Estuco es una masilla seca de gran versatilidad, con las mejores propiedades de plasticidad, adherencia y dureza para ser aplicada en superficies interiores. Pegacol Estuco puede ser utilizado para la reparación de problemas existentes en muros de construcciones, obras de rehabilitación y el rejuntado de paneles de yeso-cartón. Es de gran eficiencia en la reparación de fisuras, perforaciones, desniveles y rugosidades extremas.

INFORMACIÓN DE PRODUCTO	
PRESENTACIÓN	FUNDAS KRAFT DOBLE CAPA DE 14.0 KG
CONSERVACIÓN	CONSUMIR ANTES DE LOS 3 MESES POSTERIORES A SU FABRICACIÓN
COLOR	GRIS O BLANCO
DOSIFICACIÓN DE AGUA	35.0 % (1.30 GALONES POR FUNDA)
RESISTENCIA A LA COMPRESIÓN A 28 DÍAS	CS IV
ABSORCIÓN DE AGUA POR CAPILARIDAD	Wc2
ADHESIÓN Y FORMA DE ROTURA	ROTURA COHESIVA TIPO B
RENDIMIENTO PARA UN ESPESOR DE 3.0 MM	1 M <sup>2</sup> POR FUNDA

### PRESENTACIÓN COMERCIAL



# PEGACOL ESTUCO

MORTERO DE REVOCO/ENLUCIDO PARA USO CORRIENTE GP

### APLICACIÓN PASO A PASO

1. Limpie las áreas de trabajo antes del amasado para evitar la contaminación de materiales extraños y/o partículas de sobre tamaño.
2. Mezclar Pegacol Estuco con la cantidad de agua indicada, hasta conseguir una mezcla homogénea. Dejar reposar durante 5 minutos y mezclar de nuevo para homogeneizar el producto, sin agregar más agua. No adicione arena, yeso, cemento ni aditivos a este producto ya que altera su desempeño.
3. Extender una capa fina de Pegacol Estuco sobre la superficie, usando llana lisa. La segunda capa de estuco debe aplicarse aún con la primera húmeda, siguiendo movimientos de arriba hacia abajo y en diagonal. Esta operación debe repetirse tantas veces como sea necesario, hasta conseguir que quede liso y compacto.
4. No requiere lijado.
5. No aplicar sobre soportes saturados.
6. No aplicar sobre soporte de yeso.
7. Con temperaturas muy elevadas y con fuerte viento, debe humedecerse previamente el soporte y dejar que absorba la humedad.
8. No aplicar el revestimiento bajo la lluvia.



# PEGACOL PANEL



## MORTERO DE REVOCO/ENLUCIDO PARA USO CORRIENTE GP

### CÓMO APLICAR PEGACOL PANEL?

1. Limpie las áreas de trabajo antes del amasado para evitar la contaminación de materiales extraños y/o partículas de sobre tamaño.
2. Mezclar Pegacol Panel con la cantidad de agua indicada, hasta conseguir una mezcla homogénea. Dejar reposar durante 5 minutos y mezclar de nuevo para homogeneizar el producto, sin agregar más agua. No adicione arena, yeso, cemento ni aditivos a este producto ya que altera su desempeño.
3. Extender una capa fina de Pegacol Panel (mínimo 2 mm) sobre la superficie, usando llana lisa. La segunda capa de estuco debe aplicarse aún con la primera húmeda, siguiendo movimientos de arriba hacia abajo y en diagonal. Esta operación debe repetirse tantas veces como sea necesario, hasta conseguir que quede liso y compacto.
4. No requiere lijado.
5. No aplicar sobre soportes saturados.
6. Con temperaturas muy elevadas y con fuerte viento, debe humedecerse previamente el soporte y dejar que absorba la humedad.
7. No aplicar el revestimiento bajo la lluvia

ESTUCO TIPO **CS IV Wc2** NORMA DE REFERENCIA **UNE-EN 998-1**

Pegacol Panel es un mortero para realizar revocos exteriores o enlucidos interiores de uso corriente (GP), un producto de terminación regular, de 1.12 mm máximo) para aplicación en capas de hasta 5mm, en superficies fibrocemento, fibroyeso, muro seco (drywall), cartón-yeso, concreto y mampostería. Diseñado para uso en interiores o exteriores. Disponible en color gris.

INFORMACIÓN DE PRODUCTO	
PRESENTACIÓN	FUNDAS KRAFT DOBLE CAPA DE 22.7 KG
CONSERVACIÓN	CONSUMIR ANTES DE LOS 3 MESES POSTERIORES A SU FABRICACIÓN
COLOR	GRIS
DOSIFICACIÓN DE AGUA	22.0 % (1.33 GALONES POR FUNDA)
RESISTENCIA A LA COMPRESIÓN A 28 DÍAS	CS IV
ABSORCIÓN DE AGUA POR CAPILARIDAD	Wc2
ADHESIÓN Y FORMA DE ROTURA	ROTURA COHESIVA TIPO B
RENDIMIENTO PARA UN ESPESOR DE 3.0 MM	14 M <sup>2</sup> POR FUNDA POR CAPA

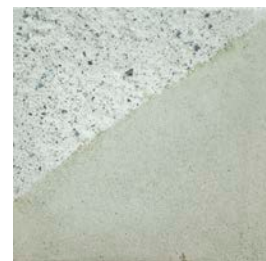
### SUPERFICIES DE TRABAJO DE PEGACOL PANEL



PLYCEM



DENSGLOSS



CONCRETO



### MORTERO CLASE M10, NORMA DE REFERENCIA UNE-EN 998-2

Mortero coloreado para empañetado de paredes interiores y exteriores, Clase M10. Diseñado para brindar acabados de color, limpios y duraderos, que sustituyen al método tradicional de empañetar y pintar, economizando tiempo y dinero. Disponible nueve colores de gran resistencia a la degradación por los rayos UV del sol.

INFORMACIÓN DE PRODUCTO	
PRESENTACIÓN	FUNDAS KRAFT DOBLE CAPA DE 42.5 KG
CONSERVACIÓN	CONSUMIR ANTES DE LOS 3 MESES POSTERIORES A SU FABRICACIÓN
COLOR	VER CARTA
DOSIFICACIÓN DE AGUA	20.0 % (8.7 LITROS POR FUNDA)
RESISTENCIA A LA COMPRESIÓN A 28 DÍAS	12 MPA (N/MM <sup>2</sup> )
CLASE DE MORTERO	M10
TIEMPO DE FRAGUADO POR RESISTENCIA A LA PENETRACIÓN	FRAGUADO INICIAL < 5 HORAS FRAGUADO FINAL < 10 HORAS
TAMAÑO MÁXIMO DE AGREGADO	1.12 MM
RENDIMIENTO PARA UN ESPESOR DE 1 CM	2.0 M <sup>2</sup> POR FUNDA

### CARTA DE COLOR



# Readymix<sup>®</sup> COLOR

### ¿CÓMO APLICAR READYMIX COLOR?

1. Limpie las áreas de trabajo antes del amasado para evitar la contaminación de materiales extraños y/o partículas de sobre tamaño.
2. Mezclar Readymix Color con la cantidad de agua indicada, hasta conseguir una mezcla homogénea. Dejar reposar durante 5 minutos y mezclar de nuevo para homogeneizar el producto, sin agregar más agua. No adicione arena, yeso, cemento ni aditivos a este producto ya que altera su color y desempeño.
3. Extender la mezcla de Readymix Color sobre el soporte a un espesor máximo de 10 mm.
4. Reglear o ratear la mezcla hasta obtener una superficie uniforme.
5. Dar terminación con ayuda de una fratas de goma.
6. No requiere lijado.
7. No aplicar sobre soportes saturados.
8. Con temperaturas muy elevadas y con fuerte viento, debe humedecerse previamente el soporte y dejar que absorba la humedad.
9. No aplicar el revestimiento bajo la lluvia.







# ALBAÑILERÍA



MORTERO **CLASE M10**, NORMA DE REFERENCIA **UNE-EN 998-2**

Readymix Normal es un mortero para empañetado de paredes interiores como y exteriores, Clase M10. Diseñado para dar terminación a paredes de mampostería, concreto, blocks de hormigón, ladrillos o encaches, tanto en interiores como en exteriores.

Proporciona un revestimiento para fachadas de terminación estándar en soportes verticales.

Caracterizado por ser un revestimiento económico, limpio y duradero.

## INFORMACIÓN DE PRODUCTO

PRESENTACIÓN	FUNDAS KRAFT DOBLE CAPA DE 42.5 KG
CONSERVACIÓN	CONSUMIR ANTES DE LOS 3 MESES POSTERIORES A SU FABRICACIÓN
COLOR	GRIS
DOSIFICACIÓN DE AGUA	20.0 % (8.5 LITROS POR FUNDA)
RESISTENCIA A LA COMPRESIÓN A 28 DÍAS	12 MPA (N/MM <sup>2</sup> )
CLASE DE MORTERO	M10
TIEMPO DE FRAGUADO POR RESISTENCIA A LA PENETRACIÓN	FRAGUADO INICIAL < 5 HORAS FRAGUADO FINAL <10 HORAS
TAMAÑO MÁXIMO DE AGREGADO	1.12 MM
RENDIMIENTO PARA UN ESPESOR DE 1 CM	2.0 M2 POR FUNDA

# Readymix<sup>®</sup> NORMAL

## ¿CÓMO APLICAR READYMIX NORMAL?

1. Limpie las áreas de trabajo antes del amasado para evitar la contaminación de materiales extraños y/o partículas de sobre tamaño.
2. Mezclar Readymix Normal con la cantidad de agua indicada, hasta conseguir una mezcla homogénea. Dejar reposar durante 5 minutos y mezclar de nuevo para homogeneizar el producto, sin agregar más agua. No adicione arena, yeso, cemento ni aditivos a este producto ya que altera su desempeño.
3. Extender la mezcla de Readymix Normal sobre el soporte a un espesor máximo de 10 mm.
4. Reglear o ratear la mezcla hasta obtener una superficie uniforme.
5. Luego de fraguado, frotar la superficie con ayuda de una fratas de madera.
6. Dar terminación con fratas de goma, seguidamente pasar una esponja húmeda.
7. No requiere lijado.
8. No aplicar sobre soportes saturados.
9. Con temperaturas muy elevadas y con fuerte viento, debe humedecerse previamente el soporte y dejar que absorba la humedad.
10. No aplicar el revestimiento bajo la lluvia.





Mortero **Clase M10**, Norma de referencia **UNE-EN 998-2**

Mortero de albañilería para empañetado de paredes, Clase M10. Diseñado para dar terminación a paredes de mampostería, concreto, blocks de hormigón, ladrillos o enchaches, tanto en interiores como en exteriores.

# MEZCLA PAÑETE

**TIPO S M10**  
**ASTM C270 UNE-EN 998-2**

## ¿CÓMO APLICAR MEZCLA PAÑETE NORMAL?

1. Limpie las áreas de trabajo antes del amasado para evitar la contaminación de materiales extraños y/o partículas de sobre tamaño.
2. Mezclar Pañete Normal con la cantidad de agua indicada, hasta conseguir una mezcla homogénea. Dejar reposar durante 5 minutos y mezclar de nuevo para homogeneizar el producto, sin agregar más agua. No adicione arena, yeso, cemento ni aditivos a este producto ya que altera su desempeño.
3. Extender la mezcla de Pañete Normal sobre el soporte a un espesor máximo de 10 mm.
4. Reglear o ratear la mezcla hasta obtener una superficie uniforme.
5. Luego de fraguado, frotar la superficie con ayuda de una fratas de madera.
6. Dar terminación con fratas de goma, seguidamente pasar una esponja húmeda.
7. No requiere lijado.
8. No aplicar sobre soportes saturados.
9. Con temperaturas muy elevadas y con fuerte viento, debe humedecerse previamente el soporte y dejar que absorba la humedad.
10. No aplicar el revestimiento bajo la lluvia.

### INFORMACIÓN DE PRODUCTO

PRESENTACIÓN	FUNDAS KRAFT DOBLE CAPA DE 42.5 KG
CONSERVACIÓN	CONSUMIR ANTES DE LOS 3 MESES POSTERIORES A SU FABRICACIÓN
COLOR	GRIS
DOSIFICACIÓN DE AGUA	20.0 % (8.7 LITROS POR FUNDA)
RESISTENCIA A LA COMPRESIÓN A 28 DÍAS	12 MPA (N/MM <sup>2</sup> )
CLASE DE MORTERO	M10
TIEMPO DE FRAGUADO POR RESISTENCIA A LA PENETRACIÓN	FRAGUADO INICIAL < 5 HORAS FRAGUADO FINAL <10 HORAS
TAMAÑO MÁXIMO DE AGREGADO	1.12 MM
RENDIMIENTO PARA UN ESPESOR DE 1 CM	2.0 M <sup>2</sup> POR FUNDA



MORTERO **CLASE M10**, NORMA DE REFERENCIA **UNE-EN 998-2**

Mortero de albañilería de granulometría fina para empañetado de paredes, Clase M10. Diseñado para dar terminación a paredes de mampostería, concreto, blocks de hormigón, ladrillos o enchapes, tanto en interiores como en exteriores.

# MEZCLA PAÑETE FINO

## ¿CÓMO APLICAR MEZCLA PAÑETE FINO?

1. Limpie las áreas de trabajo antes del amasado para evitar la contaminación de materiales extraños y/o partículas de sobre tamaño.
2. Mezclar Pañete Fino con la cantidad de agua indicada, hasta conseguir una mezcla homogénea. Dejar reposar durante 5 minutos y mezclar de nuevo para homogeneizar el producto, sin agregar más agua. No adicione arena, yeso, cemento ni aditivos a este producto ya que altera su desempeño.
3. Extender la mezcla de Pañete Fino sobre el soporte a un espesor máximo de 10 mm.
4. Reglear o ratear la mezcla hasta obtener una superficie uniforme.
5. Luego de fraguado, frotar la superficie con ayuda de una fratas de madera.
6. Dar terminación con fratas de goma, seguidamente pasar una esponja húmeda.
7. No requiere lijado.
8. No aplicar sobre soportes saturados.
9. Con temperaturas muy elevadas y con fuerte viento, debe humedecerse previamente el soporte y dejar que absorba la humedad.
10. No aplicar el revestimiento bajo la lluvia.

INFORMACIÓN DE PRODUCTO	
PRESENTACIÓN	FUNDAS KRAFT DOBLE CAPA DE 42.5 KG
CONSERVACIÓN	CONSUMIR ANTES DE LOS 3 MESES POSTERIORES A SU FABRICACIÓN
COLOR	GRIS
DOSIFICACIÓN DE AGUA	30.0 % (12.75 LITROS POR FUNDA)
RESISTENCIA A LA COMPRESIÓN A 28 DÍAS	12 MPA (N/MM <sup>2</sup> )
CLASE DE MORTERO	M10
TIEMPO DE FRAGUADO POR RESISTENCIA A LA PENETRACIÓN	FRAGUADO INICIAL < 5 HORAS FRAGUADO FINAL <10 HORAS
TAMAÑO MÁXIMO DE AGREGADO	0.71 MM
RENDIMIENTO PARA UN ESPESOR DE 1 CM	2.0 M <sup>2</sup> POR FUNDA



MORTERO **CLASE M10**, NORMA DE REFERENCIA **UNE-EN 998-2**

Mortero de albañilería de granulometría rústica para empañetado de paredes, Clase M10. Diseñado para dar terminación a paredes de mampostería, concreto, blocks de hormigón, ladrillos o encaches, tanto en interiores como en exteriores. El tamaño de sus agregados solo permite obtener acabados rugosos.

# MEZCLA PAÑETE RUSTICO

## CÓMO APLICAR MEZCLA PAÑETE RÚSTICO?

1. Limpie las áreas de trabajo antes del amasado para evitar la contaminación de materiales extraños y/o partículas de sobre tamaño.
2. Mezclar Pañete Rústico con la cantidad de agua indicada, hasta conseguir una mezcla homogénea. Dejar reposar durante 5 minutos y mezclar de nuevo para homogeneizar el producto, sin agregar más agua. No adicione arena, yeso, cemento ni aditivos a este producto ya que altera su desempeño.
3. Extender la mezcla de Pañete Rústico sobre el soporte a un espesor máximo de 10 mm.
4. Reglear o ratear la mezcla hasta obtener una superficie uniforme.
5. Luego de fraguado, frotar la superficie con ayuda de una fratas de madera.
6. Dar terminación con fratas de goma, seguidamente pasar una esponja húmeda.
7. No requiere lijado.
8. No aplicar sobre soportes saturados.
9. Con temperaturas muy elevadas y con fuerte viento, debe humedecerse previamente el soporte y dejar que absorba la humedad.
10. No aplicar el revestimiento bajo la lluvia.

INFORMACIÓN DE PRODUCTO	
PRESENTACIÓN	FUNDAS KRAFT DOBLE CAPA DE 42.5 KG
CONSERVACIÓN	CONSUMIR ANTES DE LOS 3 MESES POSTERIORES A SU FABRICACIÓN
COLOR	GRIS
DOSIFICACIÓN DE AGUA	18.0 % (7.65 LITROS POR FUNDA)
RESISTENCIA A LA COMPRESIÓN A 28 DÍAS	12 MPA (N/MM <sup>2</sup> )
CLASE DE MORTERO	M10
TIEMPO DE FRAGUADO POR RESISTENCIA A LA PENETRACIÓN	FRAGUADO INICIAL < 5 HORAS FRAGUADO FINAL < 10 HORAS
TAMAÑO MÁXIMO DE AGREGADO	2.38 MM
RENDIMIENTO PARA UN ESPESOR DE 1 CM	2.0 M <sup>2</sup> POR FUNDA



MORTERO **CLASE M10**, NORMA DE REFERENCIA **UNE-EN 998-2**

Readymix Hidrófugo es un mortero ideal para revestir superficies expuestas constantemente al agua de lluvia. Desarrollado con agregados de granulometría controlada y aditivos que mejoran la repelencia al agua.

Readymix Hidrófugo es un mortero Clase M10. Diseñado para dar terminación a paredes de mampostería, concreto, blocks de hormigón, ladrillos o encaches, tanto en interiores como en exteriores.

INFORMACIÓN DE PRODUCTO	
PRESENTACIÓN	FUNDAS KRAFT DOBLE CAPA DE 42.5 KG
CONSERVACIÓN	CONSUMIR ANTES DE LOS 3 MESES POSTERIORES A SU FABRICACIÓN
COLOR	GRIS
DOSIFICACIÓN DE AGUA	15.0 % (6.4 LITROS POR FUNDA)
RESISTENCIA A LA COMPRESIÓN A 28 DÍAS	12 MPA (N/MM <sup>2</sup> )
CLASE DE MORTERO	M10
TIEMPO DE FRAGUADO POR RESISTENCIA A LA PENETRACIÓN	FRAGUADO INICIAL < 5 HORAS FRAGUADO FINAL < 10 HORAS
TAMAÑO MÁXIMO DE AGREGADO	1.12 MM
RENDIMIENTO PARA UN ESPESOR DE 1 CM	2.0 M <sup>2</sup> POR FUNDA

# Readymix<sup>®</sup>

## HIDRÓFUGO

### ¿CÓMO APLICAR READYMIX HIDRÓFUGO?

1. Limpie las áreas de trabajo antes del amasado para evitar la contaminación de materiales extraños y/o partículas de sobre tamaño.
2. Mezclar Readymix Hidrófugo con la cantidad de agua indicada, hasta conseguir una mezcla homogénea. Dejar reposar durante 5 minutos y mezclar de nuevo para homogeneizar el producto, sin agregar más agua. No adicione arena, yeso, cemento ni aditivos a este producto ya que altera su desempeño.
3. Extender la mezcla de Readymix Hidrófugo sobre el soporte a un espesor máximo de 10 mm.
4. Reglear o ratear la mezcla hasta obtener una superficie uniforme.
5. Luego de fraguado, frotar la superficie con ayuda de una fratas de madera.
6. Dar terminación con fratas de goma, seguidamente pasar una esponja húmeda.
7. No requiere lijado.
8. No aplicar sobre soportes saturados.
9. Con temperaturas muy elevadas y con fuerte viento, debe humedecerse previamente el soporte y dejar que absorba la humedad.
10. No aplicar el revestimiento bajo la lluvia.





MORTERO **CLASE M10**, NORMA DE REFERENCIA **UNE-EN 998-2**

Readymix Block es un mortero diseñado para fijar las unidades de blocks de hormigón o ladrillos de muros o mampostería. Su diseño brinda una alta adherencia y cohesividad que previene el descuelgue, minimizando el desperdicio.



### CÓMO APLICAR READYMIX BLOCK?

1. Limpie las áreas de trabajo antes del amasado para evitar la contaminación de materiales extraños y/o partículas de sobre tamaño.
2. Mezclar Readymix Block con la cantidad de agua indicada, hasta conseguir una mezcla homogénea. Dejar reposar durante 5 minutos y mezclar de nuevo para homogeneizar el producto, sin agregar más agua. No adicione arena, yeso, cemento ni aditivos a este producto ya que altera su desempeño.
3. Extender la mezcla de Readymix Block sobre el soporte (hilada o base) usando una plana.
4. Colocar el block a fijar de manera perpendicular con respecto a la hilada de base, sin inclinación, para prevenir fisuras. Fijar y nivelar. La junta entre cada hilada debe tener un espesor entre 10 y 15 milímetros.
5. Rellenar las juntas huecas con ayuda de la plana, retirar el exceso de mortero.
6. Rehundir las juntas verticales y horizontales con ayuda de un junteador de 1 cm.
7. Colocar las hiladas de block teniendo en cuenta no exceder 13 hiladas por jornada de trabajo
8. No aplicar sobre soportes saturados. Los bloques de hormigón jamás deben ser sumergidos en agua antes de ser colocado en la pared, ya que el secado posterior generara tensiones de tracción en las juntas con la consiguiente fisuración.
9. No aplicar el mortero bajo la lluvia.
10. Rellenar las cámaras de block con Mezcla de Relleno y Nivelación.

INFORMACIÓN DE PRODUCTO	
PRESENTACIÓN	FUNDAS KRAFT DOBLE CAPA DE 42.5 KG
CONSERVACIÓN	CONSUMIR ANTES DE LOS 3 MESES POSTERIORES A SU FABRICACIÓN
COLOR	GRIS
DOSIFICACIÓN DE AGUA	15.0 % (6.4 LITROS POR FUNDA)
RESISTENCIA A LA COMPRESIÓN A 28 DÍAS	12 MPA (N/MM <sup>2</sup> )
CLASE DE MORTERO	M10
TIEMPO DE FRAGUADO POR RESISTENCIA A LA PENETRACIÓN	FRAGUADO INICIAL < 5 HORAS FRAGUADO FINAL <10 HORAS
TAMAÑO MÁXIMO DE AGREGADO	2.38 MM
RENDIMIENTO PARA UN ESPESOR DE 1 CM	15 A 20 UNIDADES, EN BLOCK DE 6" / FUNDA





MORTERO CLASE M15 O M20, NORMA DE REFERENCIA **UNE-EN 998-2**

Readymix Estructural es un mortero seco premezclado para el anclaje y proyectado de paneles prefabricados con núcleo de poliestireno expandido y reforzados con malla de acero electrosoldada.

Readymix Estructural puede ser aplicado tanto en instalaciones interiores (portante o no portante) como en exterior (fachadas con características portantes o no portantes).

**Disponible en dos resistencias:**

>15 MPa (140 Kgf/cm<sup>2</sup>) ó >20 MPa (210 Kgf/cm<sup>2</sup>)

# Readymix<sup>®</sup>

## ESTRUCTURAL

### ¿CÓMO APLICAR READYMIX ESTRUCTURAL?

1. Limpie las áreas de trabajo antes del amasado para evitar la contaminación de materiales extraños y/o partículas de sobre tamaño.
2. Mezclar Readymix Estructural con la cantidad de agua indicada, hasta conseguir una mezcla homogénea, o cargue el mortero seco a la maquina revocadora, ajustando la cantidad de agua recomendada.
3. Aplique la primera capa de Readymix Estructural hasta alcanzar 1 a 2 cm de espesor o hasta que cubra la altura de la malla, es decir, hasta llenar el hueco entre la superficie de poliestireno y la malla de acero.
4. Luego de fraguar la primera capa, aplique una segunda capa de acabado, reglear o ratar la mezcla para nivelar.
5. Después de completar el fraguado, dar terminación eligiendo el mortero de acuerdo con la textura deseada.
6. No aplicar el mortero bajo la lluvia.

INFORMACIÓN DE PRODUCTO	
PRESENTACIÓN	FUNDAS KRAFT DOBLE CAPA DE 42.5 KG
CONSERVACIÓN	CONSUMIR ANTES DE LOS 3 MESES POSTERIORES A SU FABRICACIÓN
COLOR	GRIS
DOSIFICACIÓN DE AGUA	15.0 % (6.4 LITROS POR FUNDA) AJUSTAR SEGÚN EL EQUIPO DE PROYECCIÓN USADO
RESISTENCIA A LA COMPRESIÓN A 28 DÍAS	>15 MPa / 140 KGF/CM <sup>2</sup> Ó >20 MPa /210 KGF/CM <sup>2</sup>
CLASE DE MORTERO	M15 O M20
TIEMPO DE FRAGUADO	100 A 120 MINUTOS EN ÁREAS VENTILADAS A TEMPERATURA ≥30°
TAMAÑO MÁXIMO DE AGREGADO	2.38 MM
RENDIMIENTO PARA UN ESPESOR DE 2 CM	1 M <sup>2</sup> POR FUNDA







MORTERO **CLASE M10**, NORMA DE REFERENCIA **UNE-EN 998-2**

Mezcla Revoque es un mortero seco premezclado para el anclaje y proyectado de paneles prefabricados con núcleo de poliestireno expandido y reforzados con malla de acero electrosoldada.

Mezcla Revoque puede ser aplicado tanto en instalaciones interiores (portante o no portante) como en exterior (fachadas con características portantes o no portantes).

**Disponible en dos resistencias:** >10 MPa / 80 Kgf/cm<sup>2</sup>

INFORMACIÓN DE PRODUCTO	
PRESENTACIÓN	FUNDAS KRAFT DOBLE CAPA DE 42.5 KG
CONSERVACIÓN	CONSUMIR ANTES DE LOS 3 MESES POSTERIORES A SU FABRICACIÓN
COLOR	GRIS
DOSIFICACIÓN DE AGUA	15.0 % (6.4 LITROS POR FUNDA) AJUSTAR SEGÚN EL EQUIPO DE PROYECCIÓN USADO
RESISTENCIA A LA COMPRESIÓN A 28 DÍAS	>10 MPA / 80 KGF/CM <sup>2</sup>
CLASE DE MORTERO	M10
TIEMPO DE FRAGUADO	100 A 120 MINUTOS EN ÁREAS VENTILADAS A TEMPERATURA $\geq 30^{\circ}\text{C}$
TAMAÑO MÁXIMO DE AGREGADO	2.38 MM
RENDIMIENTO	EN PANELES DE 2.0-2.5 CM DE SEPARACIÓN ENTRE MALLA Y FONDO: 1.0 M <sup>2</sup> DE SUPERFICIE POR 1.2 FUNDAS DE REVOQUE. EN PANELES DE 2.5-3.0 CM DE SEPARACIÓN ENTRE MALLA Y FONDO: 1.0 M <sup>2</sup> DE SUPERFICIE POR 1.5 FUNDAS DE REVOQUE.

# MEZCLA REVOQUE

## ¿CÓMO APLICAR MEZCLA REVOQUE?

1. Limpie las áreas de trabajo antes del amasado para evitar la contaminación de materiales extraños y/o partículas de sobre tamaño.
2. Mezclar Revoque con la cantidad de agua indicada, hasta conseguir una mezcla homogénea, o cargue el mortero seco a la maquina revocadora, ajustando la cantidad de agua recomendada.
3. Aplique la primera capa de Mezcla Revoque hasta alcanzar 1 a 2 cm de espesor o hasta que cubra la altura de la malla, es decir, hasta llenar el hueco entre la superficie de poliestireno y la malla de acero.
4. Luego de fraguar la primera capa, aplique una segunda capa de acabado, reglear o ratear la mezcla para nivelar.
5. Después de completar el fraguado, dar terminación eligiendo el mortero de acuerdo con la textura deseada.
6. No aplicar el mortero bajo la lluvia.



MORTERO **CLASE M10**, NORMA DE REFERENCIA **UNE-EN 998-2**

Mezcla de Relleno y Nivelación es un mortero seco premezclado para correcciones de superficies vaciadas, a partir del relleno o material compactado y desniveles tipo "topping" o torta de nivelación, logrando corregir la nivelación o punto cero.

Mezcla de Relleno y Nivelación permite corregir los de ahuecamientos o hundimiento del relleno, optimizando el rendimiento de los adhesivos para colocación de piso o revestimientos, tanto en interiores como en exteriores.

Mezcla de Relleno y Nivelación es ideal para el llenado de recámaras de blocks y de cualquier tipo de huecos.

# MEZCLA DE RELLENO Y NIVELACIÓN

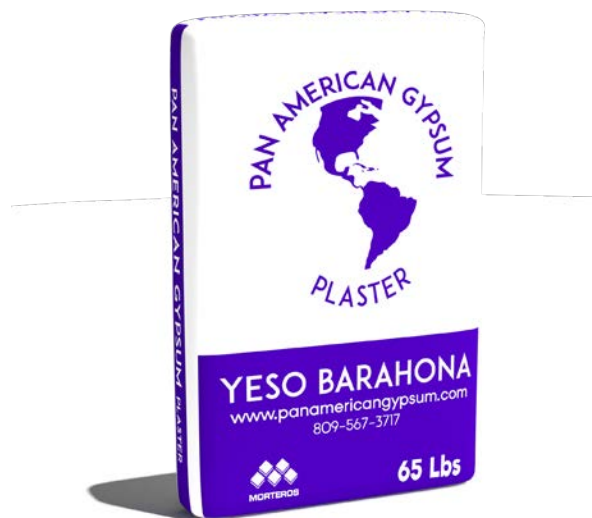
## ¿CÓMO APLICAR MEZCLA DE RELLENO Y NIVELACIÓN?

1. Limpie las áreas de trabajo antes del amasado para evitar la contaminación de materiales extraños y/o partículas de sobre tamaño.
2. Mezclar Relleno y Nivelación con la cantidad de agua indicada, hasta conseguir una mezcla homogénea. Dejar reposar durante 5 minutos y mezclar de nuevo para homogeneizar el producto, sin agregar más agua. No adicione arena, yeso, cemento ni aditivos a este producto ya que altera su desempeño.
3. Antes de aplicarse, debe asegurarse de que la superficie este totalmente compactada y curada, es decir, que el material de relleno no esté húmedo, ni haya presencia de grasa o partículas sueltas de otros procesos previos.
4. Para nivelación: extender sobre el sustrato, nivelar y dejar fraguar al menos 24 horas antes de colocar losetas o revestimientos. Deben considerarse las condiciones de fraguado ante ambientes fríos o cerrados, para garantizar que, al momento de colocar las piezas, el material de nivelación haya endurecido y, por lo tanto, no ceda en el nivel o espesor.
5. Para relleno: verter en las recamaras de blocks o huecos a rellenar.
6. No aplicar el mortero bajo la lluvia.

INFORMACIÓN DE PRODUCTO	
PRESENTACIÓN	FUNDAS KRAFT DOBLE CAPA DE 42.5 KG
CONSERVACIÓN	CONSUMIR ANTES DE LOS 3 MESES POSTERIORES A SU FABRICACIÓN
COLOR	GRIS
DOSIFICACIÓN DE AGUA	16.0 % (6.8 LITROS POR FUNDA)
RESISTENCIA A LA COMPRESIÓN A 28 DÍAS	>10 MPA / 80 KGF/CM <sup>2</sup>
CLASE DE MORTERO	M10
TIEMPO DE FRAGUADO	100 A 120 MINUTOS EN ÁREAS VENTILADAS A TEMPERATURA $\geq 30^{\circ}\text{C}$
TAMAÑO MÁXIMO DE AGREGADO	4.75 MM
RENDIMIENTO USADO COMO RELLENO	0.50 A 0.70 M <sup>2</sup> POR FUNDA, EN BLOCK DE 6" 0.40 A 0.60 M <sup>2</sup> POR FUNDA, EN BLOCK DE 8"
RENDIMIENTO USADO COMO NIVELACIÓN	1.50 A 1.75 M <sup>2</sup> POR FUNDA, A ESPESOR $\leq 2.5$ CM

# YESO





### YESO TIPO A UNE-EN 13279-1:2008

Yeso de alta pureza y finura, clasificado como tipo A, conforme con lo establecido en la Norma UNE-EN 13279-1:2008. Para uso directo en obra o para su transformación a paneles de yeso, placas de yeso laminado, placas de escayola para techos, recubrimiento de superficies de block o concreto.

Cubre las imperfecciones dejando un acabo suave, aportando una sensación de frescura al entorno sin necesidad de aplicar retoques.

También puede usarse para cornisas moldeadas, corregir ondulaciones o defectos, así como base para recibir acabados texturizados, pintura o tapiz.

INFORMACIÓN DE PRODUCTO	
PRESENTACIÓN	FUNDA KRAFT DE 27 KG (60 LB) FUNDA PLÁSTICA DE 2 KG (5.0 LB) FUNDA PLÁSTICA DE 0.9 KG (2 LB)
CONSERVACIÓN	MANTENER EN LUGARES SECOS, SIN CONTACTO DIRECTO CON EL PISO.
COLOR	BLANCO
PUREZA (CASO4·½H2O)	> 90%
PASANTE MALLA N° 100	>94%
AISLANTE	ACÚSTICO Y TÉRMICO
DUREZA	2 EN LA ESCALA DE MOHS
FRAGUADO	5-12 MINUTOS
DOSIFICACIÓN DE AGUA	14 LITROS POR FUNDA
PELIGRO DE TOXICIDAD	EVITAR CONTACTO DIRECTO CON LOS OJOS
INFLAMABILIDAD	NO INFLAMABLE
RENDIMIENTO	5-6 M² POR FUNDA A 3 MM DE ESPESOR

# PAN AMERICAN GYPSUM YESO BARAHONA

### COMO APLICAR YESO BARAHONA?

- Humedecer la superficie sobre la que se aplicará el yeso, retirar las impurezas y desperdicios existentes, así como cualquier tipo de residuos, sales, grasa, etc.
- Limpiar bien las herramientas antes de cada amasado.
- Vaciar agua limpia en una cubeta en la proporción indicada, verter el yeso de forma gradual hasta cubrirla totalmente para lograr la consistencia deseada.
- Se recomienda amasar en forma manual y/o mecánica (batidoras de mano) en pequeñas cantidades del producto, en procura de un mejor control de homogeneidad.
- No añadir aditivos a este producto, ya que altera sus características.
- Aplique de la manera habitual, conforme al tipo de uso seleccionado.
- Mantener condiciones adecuadas de ventilación para un correcto proceso de secado.
- Almacene las fundas en un lugar seco y hermético, libre de humedad y separados del piso con plataformas de madera.
- Evite el contacto con los ojos.



MORTERO DE YESO **TIPO B2** según Norma de referencia **UNE-EN 13297-1**

Ready Yeso, es un mortero para enlucidos interiores de paredes y techos, de aplicación manual con llana metálica lisa, en capa fina 3 mm a 6mm. Puede emplearse en sistema de yeso multicapa de por lo menos dos capas de yeso incluyendo el enlucido. Formulado con aditivos que permiten mejorar la retención de agua, la consistencia de la mezcla, su estabilidad y la adhesión en una amplia variedad de sustratos. Cumple certificado de prestación B2 de acuerdo con las especificaciones de la Norma UNE-EN 13297-1.

Puede ser aplicado sobre superficies de: blocks, hormigón o concreto, ladrillo y revestimiento de morteros cementosos.

INFORMACIÓN DE PRODUCTO	
PRESENTACIÓN	FUNDA KRAFT DE 27 KG (60 LB)
CONSERVACIÓN	MANTENER EN LUGARES SECOS, SIN CONTACTO DIRECTO CON EL PISO
COLOR	BLANCO
PUREZA (CASO 4-½H <sub>2</sub> O)	> 50%
PASANTE MALLA N° 100	>94%
AISLANTE	ACÚSTICO Y TÉRMICO
RESISTENCIA A LA COMPRESIÓN	≥2,0 MPA
FRAGUADO	>30 MINUTOS
ADHERENCIA	≥0,1 MPA
DOSIFICACIÓN DE AGUA	16 LITROS POR FUNDA
PELIGRO DE TOXICIDAD	EVITAR CONTACTO DIRECTO CON LOS OJOS
INFLAMABILIDAD	NO INFLAMABLE
RENDIMIENTO	13,0 M <sup>2</sup> POR FUNDA, A 2 CAPAS DE 1.5 MM DE ESPESOR

# READY YESO

## ¿COMO APLICAR YESO BARAHONA?

- Humedecer la superficie sobre la que se aplicará Ready Yeso, retirar las impurezas y desperdicios existentes, así como cualquier tipo de residuos, sales, grasa, etc.
- Limpiar bien las herramientas antes de cada amasado.
- Vaciar agua limpia en una cubeta en la proporción indicada, verter el yeso de forma gradual hasta cubrirla totalmente para lograr la consistencia deseada.
- Se recomienda amasar en forma manual y/o mecánica (batidoras de mano) en pequeñas cantidades del producto, en procura de un mejor control de homogeneidad.
- No añadir aditivos a este producto, ya que altera sus características.
- Aplique de la manera habitual, conforme al tipo de uso seleccionado.
- Mantener condiciones adecuadas de ventilación para un correcto proceso de secado.
- Almacene las fundas en un lugar seco y hermético, libre de humedad y separados del piso con plataformas de madera.
- Evite el contacto con los ojos.



**ESTUCO PARA ENLUCIDOS INTERIORES DE PAREDES Y TECHOS  
TIPO B4/C6/C7 según Norma UNE-EN 13297-1**

Estuco para enlucidos interiores, a base de yeso, para estucado paredes y techos, de durabilidad asegurada. Formulado con aditivos que permiten mejorar la adhesión en una amplia variedad de sustratos, la retención de agua, la consistencia de la mezcla y su estabilidad. Además, le confieren repelencia al agua. Mortero para aplicación en capa fina (0,1-3,0) mm. Cumple certificado de prestación B4, C6 y C7 de acuerdo con las especificaciones de la Norma UNE-EN 13297-1.

Puede ser aplicado sobre superficies de: blocks, hormigón o concreto, ladrillo, revestimiento de morteros cementosos. Aplicado a mano o con máquina.

INFORMACIÓN DE PRODUCTO	
PRESENTACIÓN	FUNDA KRAFT DE 13 KG (29 LB)
CONSERVACIÓN	MANTENER EN LUGARES SECOS, SIN CONTACTO DIRECTO CON EL PISO.
COLOR	BLANCO
PUREZA (CASO 4-½H <sub>2</sub> O)	> 50%
PASANTE MALLA N° 100	>94%
AISLANTE	ACÚSTICO Y TÉRMICO
RESISTENCIA A LA COMPRESIÓN	≥2,0 MPA
FRAGUADO	>30 MINUTOS
ADHERENCIA	≥0,1 MPA
DOSIFICACIÓN DE AGUA	7 LITROS POR FUNDA
PELIGRO DE TOXICIDAD	EVITAR CONTACTO DIRECTO CON LOS OJOS
INFLAMABILIDAD	NO INFLAMABLE
RENDIMIENTO	12-14 M <sup>2</sup> POR FUNDA, A 2 CAPAS DE 1.5 MM DE ESPESOR

# ESTUCO YESO

## ¿COMO APLICAR ESTUCO YESO?

- Humedecer la superficie sobre la que se aplicará Estuco Yeso, retirar las impurezas y desperdicios existentes, así como cualquier tipo de residuos, sales, grasa, etc.
- Limpiar bien las herramientas antes de cada amasado.
- Vaciar agua limpia en una cubeta en la proporción indicada, verter el yeso de forma gradual hasta cubrirla totalmente para lograr la consistencia deseada.
- Se recomienda amasar en forma manual y/o mecánica (batidoras de mano) en pequeñas cantidades del producto, en procura de un mejor control de homogeneidad.
- No añadir aditivos a este producto, ya que altera sus características.
- Aplique de la manera habitual, conforme al tipo de uso seleccionado.
- Mantener condiciones adecuadas de ventilación para un correcto proceso de secado.
- Almacene las fundas en un lugar seco y hermético, libre de humedad y separados del piso con plataformas de madera.
- Evite el contacto con los ojos.



# PERLA del Sur

CEMENTO BLANCO DE ALTA RESISTENCIA INICIAL  
NORDOM 178 CPC 35 R/B  
EN 197-1 CEM II/B-LL 42,5 R  
ASTM C1157 TIPO HE

## ¿COMO APLICAR CEMENTO BLANCO PERLA DEL SUR?

**CEMENTO BLANCO PERLA DEL SUR** es un cemento de alta resistencia inicial (HE). Ideal para la elaboración de morteros de albañilería, adhesivos o terminación de acabados arquitectónicos.

Ideal para fines decorativos, estructurales, elaboración de piezas ornamentales, preparación de morteros de reparación o albañilería, estucos, adhesivos cerámicos, fijación de sanitarios y fontanería, relleno de juntas rígidas, terminación de uniones entre paredes y piso, reparaciones sobre hormigón, piedra o ladrillo.

Por su blancura, es ideal para la fijación de piedras naturales y elementos decorativos.

1. Mezclar con agua limpia de manera manual o mecánicamente hasta conseguir una mezcla homogénea y exenta de grumos.
2. De acuerdo con el uso, si se desea añadir agregados, estos deben estar libres de arcilla e impurezas.
3. La superficie o equipos de mezcla deben estar limpios.
4. Aplique de la manera habitual, conforme al tipo de uso seleccionado.
5. El soporte debe ser estable y estar limpio de restos de otros materiales, grasas, pinturas, yesos, eflorescencias y cualquier otro contaminante, habiéndose eliminado el posible polvo superficial.
6. No aplicar sobre soportes saturados.

INFORMACIÓN DE PRODUCTO	
PRESENTACIÓN	FUNDAS KRAFT DOBLE CAPA DE 40.0 KG FUNDA PLÁSTICA DE 2 KG (5 LB) FUNDA PLÁSTICA DE 0.9 KG (2 LB)
CONSERVACIÓN	MANTENER EN LUGARES SECOS, SIN CONTACTO DIRECTO CON EL PISO
COLOR	BLANCO
TRÍOXIDO DE AZUFRE SO <sub>3</sub> (%)	3,4
ÍNDICE DE BLANCURA L (%)	≥ 85,0
FRAGUADO (MIN)	INICIAL ≥ 45 FINAL ≤ 420
RESISTENCIA A LA COMPRESION A 28 DIAS (MPA)	≥ 35,0
PELIGRO DE TOXICIDAD	EVITAR CONTACTO DIRECTO CON PIEL Y OJOS
INFLAMABILIDAD	NO INFLAMABLE
RENDIMIENTO	ESTUCO PARA ENLUCIDOS INTERIORES DE




# PRÊT

# AGREGADOS

**AGREGADOS BLANCOS O GRISES  
PARA CONSTRUCCIÓN Y ORNAMENTO**

**PRÊT AGREGADOS** constituyen una nueva manera de entender los materiales de construcción. Son agregados provenientes de yacimientos dominicanos, extraídos mediante procesos de minería sostenible que cumple con toda la normativa medioambiental vigente.

**PRÊT AGREGADOS** ofrece materiales de construcción en formatos limpios, cómodos, de granulometría controlada que mejoran el ahorro y control en obra. Ideales para jardinería y decoración.

**PRÊT AGREGADOS** disponible en granulometrías:

- Granzote 1" a 2" Gris
- Granzote 1" a 2" Blanco
- Grava 3/4" Gris
- Grava 3/4" Blanco
- Gravilla 3/8" Gris
- Gravilla 3/8" Blanco
- Arena 3/16 Gris
- Arena 3/16 Blanco

### ¿COMO APLICAR PRÊT AGREGADOS?

1. Mezclar de acuerdo con el diseño de morteros deseado o usar directamente como elemento decorativo.

INFORMACION UTIL		
PRESENTACIÓN	Granzote 1" a 2",	Funda plástica transparente de 50 libras
	Grava 3/4",	
	Gravilla 3/8"	
	Arena 3/16"	Funda de papel de 55 libras
CONSERVACIÓN	No aplica	
COLOR	Gris / Blanco	
TAMAÑO MÁXIMO DE AGREGADO	Granzote 1" a 2",	5.00 mm
	Grava 3/4",	19.00 mm
	Gravilla 3/8"	1.00 mm
	Arena 3/16"	4.75 mm
RENDIMIENTO	Según el uso	





# HORMIGÓN SECO 180 Kg/cm<sup>2</sup>

**CONCRETO PARA CONSTRUCCN Y REPARACION DE ZAPATAS DE MUROS DE BLOCKS, ACERAS, CONTENES, REGISTROS Y CANALETAS.**

**HORMIGON SECO 180 Kg/cm<sup>2</sup>** es una mezcla de construcción compuesto de cemento gris, áridos seleccionados de granulometría controlada y aditivos de última tecnología. Solo requiere la adición de agua para su uso.

**Ideal para trabajos de confección y reparación de:** zapatas de muros de bloques, registros, canaletas, aceras y bordillos. Conforme con lo establecido en el Reglamento para diseño y construcción de estructuras en hormigón armado, R-033 del Ministerio de Obras Públicas y Comunicaciones de la Republica Dominicana (MOPC).

## ¿COMO APLICAR HORMIGON SECO 180 Kg/cm<sup>2</sup>?

1. Mezclar HORMIGON SECO 180 Kg/cm<sup>2</sup> con la cantidad de agua indicada, mezclando continuamente de forma manual o con ayuda de un trompo mezclador. Dejar reposar un minuto y remezclar sin agregar agua.
2. Expandir o vaciar la mezcla sobre el soporte o encofrado con la cantidad requerida de hormigón.
3. Reglear o nivelar la mezcla para obtener una superficie uniforme.

INFORMACIÓN UTIL	
PRESENTACIÓN	Fundas Kraft doble capa de 30.0 Kg
CONSERVACIÓN	Consumir antes de los 3 meses posteriores a su fabricación
COLOR	Gris
DOSIFICACIÓN DE AGUA	9 % (2.25 litros por funda)
RESISTENCIA A LA COMPRESIÓN A 28 DÍAS	180 Kg/cm <sup>2</sup>
TAMAÑO MÁXIMO DE AGREGADO	10 mm
RENDIMIENTO	70 fundas para 1 m <sup>2</sup> de hormigón



# HORMIGÓN SECO ESTRUCTURAL

## 210 Kgf/cm<sup>2</sup>

**CONCRETO PARA TRABAJOS ESTRUCTURALES EN MUROS, TABIQUES DE HORMIGÓN, PAVIMENTOS, ACERAS, CONTENES Y TUBERÍAS.**

**HORMIGON SECO 210 Kgf/cm<sup>2</sup>** es una mezcla de construcción compuesto de cemento gris, áridos seleccionados de granulometría controlada y aditivos de última tecnología. Solo requiere la adición de agua para su uso.

**Ideal para trabajos de confección y reparación de:** pavimentos, muros, tabiques de hormigón, hormigones para aceras, cañerías, tuberías de hormigón, bordillos o cualquier otra aplicación que requieran de una resistencia de 210 Kgf/cm<sup>2</sup>. Clasificado como un hormigón seco tipo HM-20/P/10/XC4.

Conforme con lo establecido en el Reglamento para diseño y construcción de estructuras en hormigón armado, R-033 del Ministerio de Obras Públicas y Comunicaciones de la Republica Dominicana (MOPC).

Satisface los requisitos establecidos en el Código Estructural Español (Real Decreto 470/2021), reglamentación que regula las estructuras de hormigón, de acero y mixtas de hormigón-acero, tanto de edificación como de obra civil, y que sustituye a la anterior Instrucción de Hormigón Estructural EHE-08 (aprobada por el Real Decreto 1247/2008, de 18 de julio) y la Instrucción de Acero Estructural EAE (aprobada por el Real Decreto 751/2011, de 27 de mayo).

### ¿COMO APLICAR HORMIGON SECO 210 Kgf/cm<sup>2</sup>?

1. Mezclar HORMIGON SECO 210 Kgf/cm<sup>2</sup> con la cantidad de agua indicada, mezclando continuamente de forma manual o con ayuda de un trompo mezclador. Dejar reposar un minuto y remezclar sin agregar agua.
2. Expandir o vaciar la mezcla sobre el soporte o encofrado con la cantidad requerida de hormigón.
3. Reglear o nivelar la mezcla para obtener una superficie uniforme.

INFORMACION UTIL	
PRESENTACIÓN	Fundas Kraft doble capa de 30.0 Kg
CONSERVACIÓN	Consumir antes de los 3 meses posteriores a su fabricación
COLOR	Gris
DOSIFICACIÓN DE AGUA	9 % (2.25 litros por funda)
RESISTENCIA A LA COMPRESIÓN A 28 DÍAS	210 Kgf/cm <sup>2</sup>
TAMAÑO MÁXIMO DE AGREGADO	10 mm
RENDIMIENTO	70 fundas para 1 m <sup>3</sup> de hormigón

# BRICO FACIL



BricoFácil es una línea de morteros para la construcción creada para realizar pequeños trabajos en casa, tales como: colocar una pieza cerámica, rellenar una junta, sellar un hueco o incluso para imaginar proyectos de "hazlo tú mismo". Presentamos una amplia gama de productos (cemento blanco, yeso, adhesivos y derretidos para pisos) en nuestro pequeño, funcional y limpio envase.

## LÍNEA DE PRODUCTOS:

- CEMENTO BLANCO • YESO
- PEGA CERÁMICA GRIS • PEGA CERÁMICA BLANCO
- DERRETIDO PARA PISO (WHITE) • DERRETIDO PARA PISO (CHAMPAGNE)
- DERRETIDO PARA PISO (GRIS PERLA) • DERRETIDO PARA PISO (BEIGE)



VISITA NUESTRAS PÁGINAS



morteros\_de\_europa



www.morterosdeeuropa.com



MORTEROS